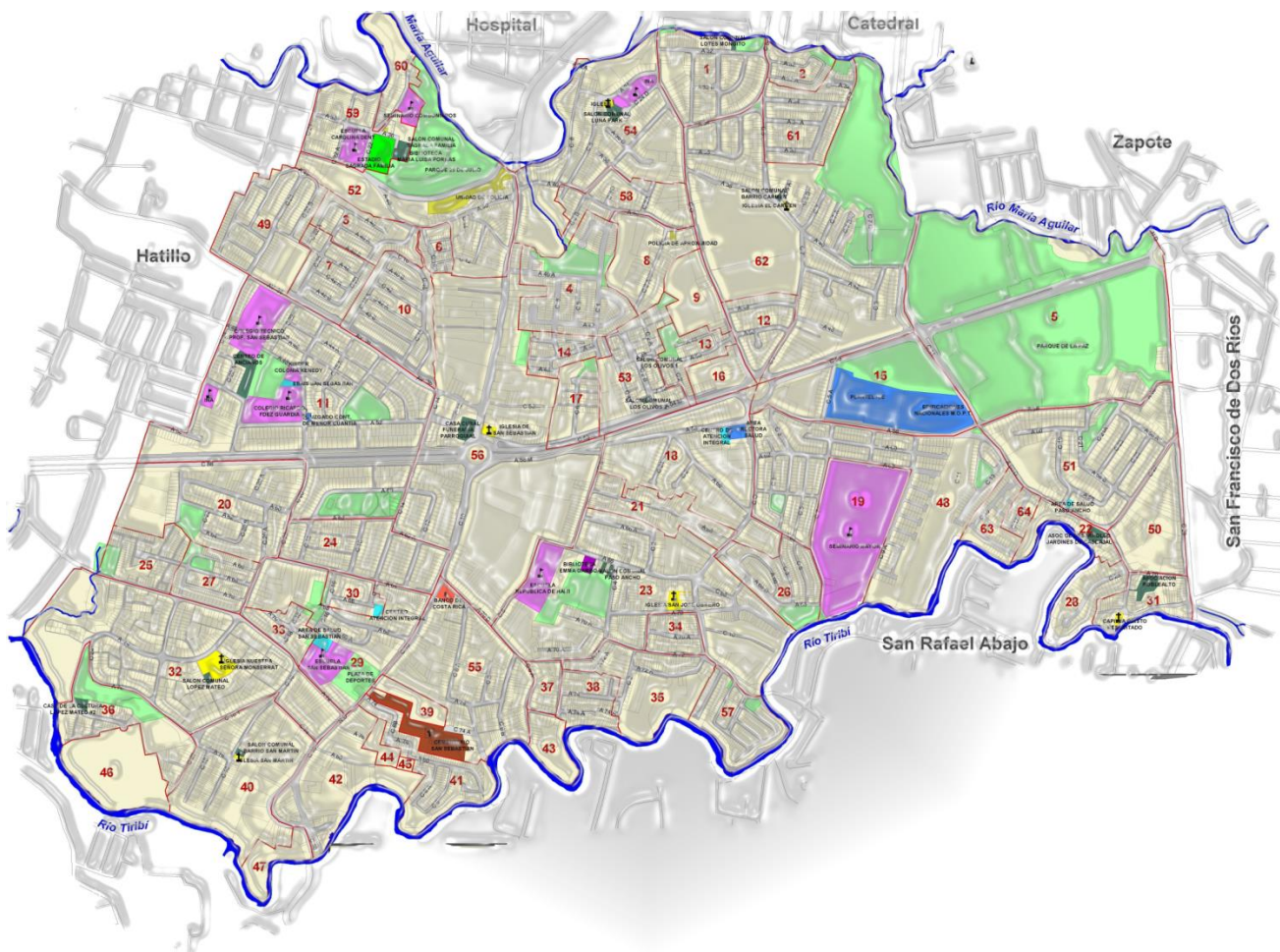




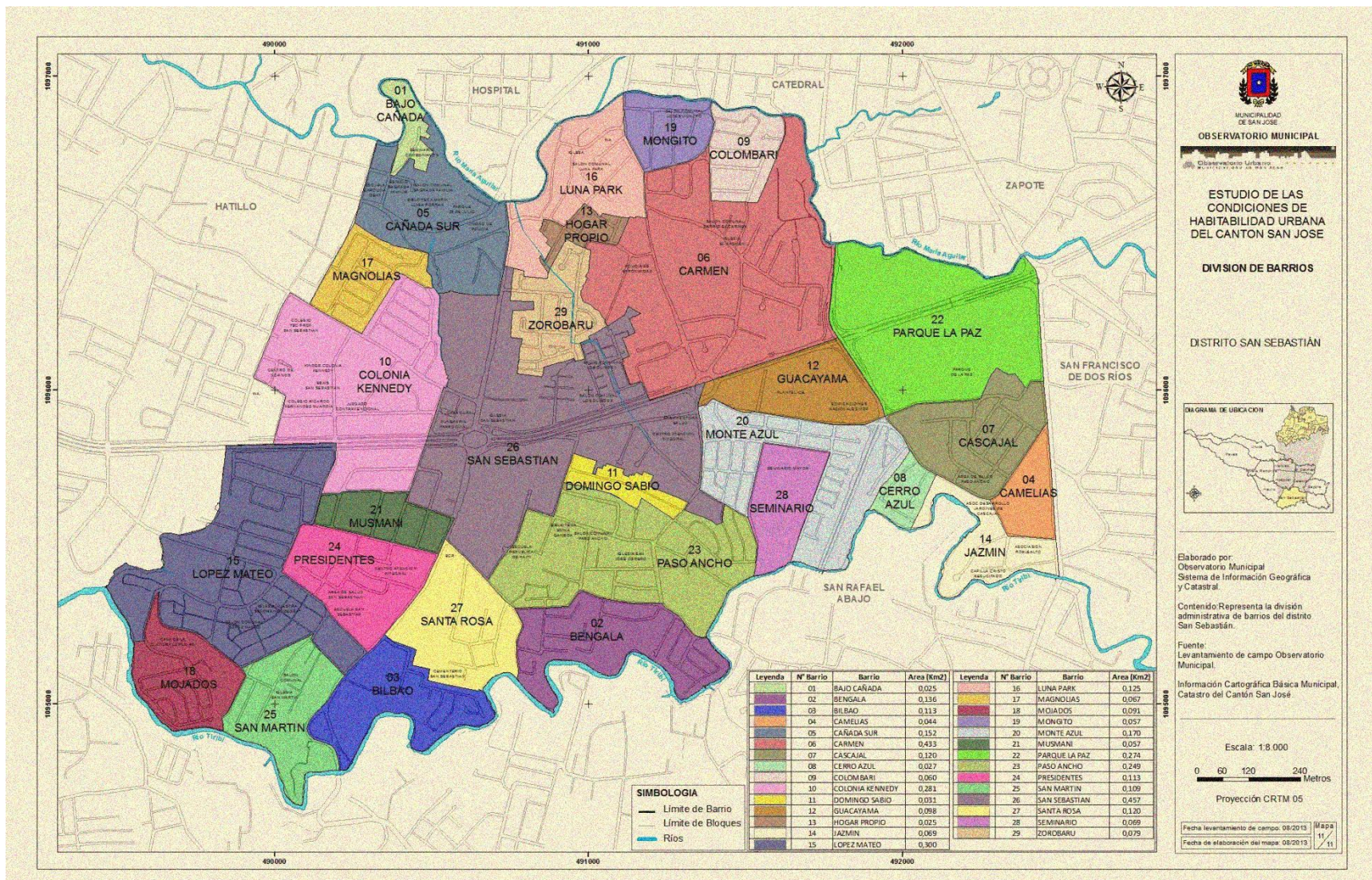
# Dirección de Planificación y Evaluación OBSERVATORIO MUNICIPAL

## FICHA DE INFORMACIÓN DISTRITAL DISTRITO SAN SEBASTIÁN



Octubre 2013

# DISTRITO NÚMERO 11. SAN SEBASTIÁN



## CARACTERIZACIÓN DEL DISTRITO

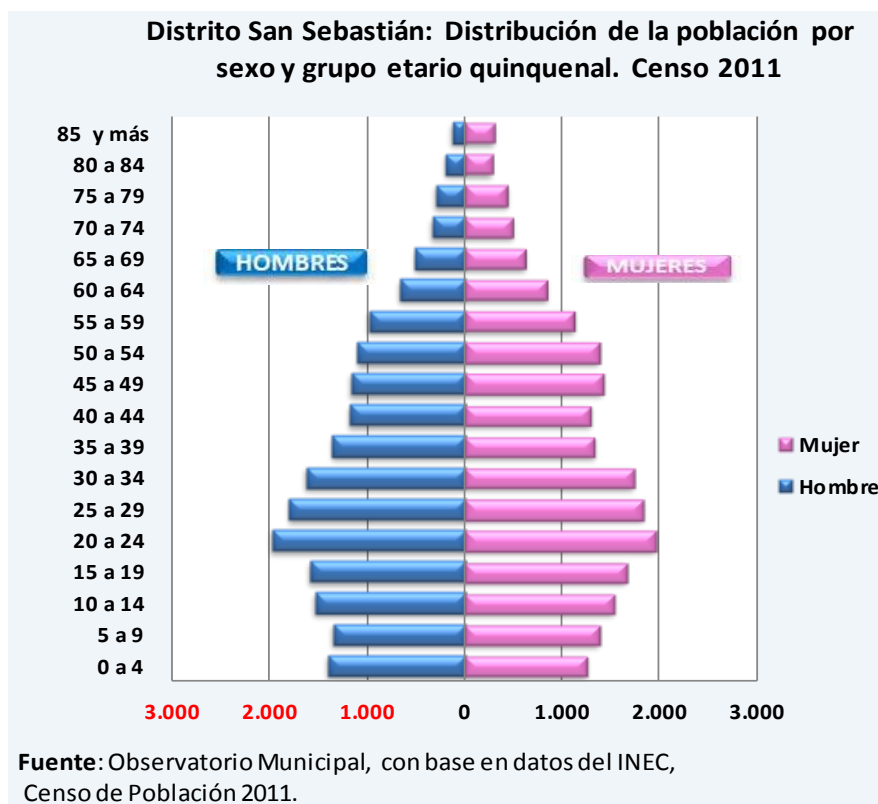
Es el **Distrito Undécimo** del cantón ubicado al sur de la ciudad. Ocupa la cuarta posición en extensión y la tercera en cantidad de población, pero se ubica en el segundo lugar en densidad de población. San Sebastián era conocido a mediados del siglo XIX como "La Isla" por ubicarse entre los ríos María Aguilar y Tiribí. La isla se dividió en dos grandes zonas: Paso Ancho y San Sebastián. Al igual que Pavas y Hatillo, este distrito experimentó un acelerado proceso de urbanización a partir de los años 50's y 60's producto del desarrollo de proyectos de vivienda de interés social de alta densidad.

En su territorio alberga el Seminario Mayor, el Parque de la Paz (construido a finales de los años 80) que se ha venido a constituir en uno de los pulmones del sector sur de San José (cuenta con un área de más de 333.000 metros cuadrados). Debido a la ubicación de este parque es el distrito que presenta los mejores indicadores de áreas verdes y recreativas.

La actividad predominante que se desarrolla en su territorio es la residencial con un conjunto de barrios y urbanizaciones principalmente de interés social.

**Límites:** Norte: Distritos Hospital y Catedral, Sur: Río Tiribí y Cantón Desamparados, Este: Distrito San Francisco, Oeste: Distrito Hatillo.

Superficie en Km <sup>2</sup>	3,98
Porcentaje del territorio cantonal	8,92%



ESTRUCTURA DE POBLACIÓN			
Total de Población	40.065	<b>Fecundidad</b>	
Hombre	19.062 47,6%	Tasa fecundidad general 1/	1,34
Mujer	21.003 56,4%	Nacimientos 1/	623
Densidad de Población hab/km <sup>2</sup>	10.066,6	Tasa Natalidad*	15,5
Porcentaje de la población cantonal (%)	13,9	Promedio de hijos por mujer de 15 años y más	2,1
Porcentaje de población de 0 a 14 años	<b>21,0</b>	Porcentaje de mujeres en edad fértil	53,6
Porcentaje de población de 15 a 64 años	69,8	Porcentaje de madres	70,6
Porcentaje de población de 65 años y más	<b>9,1</b>	Porcentaje de madres solteras	16,0
Edad media de la población	34	Porcentaje de madres adolescentes	3,6
Porcentaje de población nacida en el extranjero	12,5	Adolescentes menores de 15 años con hijos	4
Tasa de crecimiento 2000-2011	-0,69	<b>Indicadores étnico raciales</b>	
Variación porcentual intercensal 2000-2011	-7,35	Porcentaje de población indígena	1,9
Relación de dependencia demográfica	43,2	Porcentaje de población afrodescendiente	1,5
Relación de dependencia infantil	30,1	Porcentaje de población mulata	8,8
Relación menores / mujeres	0,1	Porcentaje de población china	0,4
Índice de envejecimiento	43,31	Porcentaje de población blanca o mestiza	81,8
Relación hombre/mujer	90,76		
Fuente: INEC, en base a datos del Censo de Población y Vivienda 2011.			
1/ Estadísticas vitales del INEC			

DATOS DE SALUD			
Total de Defunciones 1/	211	Porcentaje de población asegurada	87,6
Defunciones Infantiles*	4	Porcentaje de hombres asegurados	85,2
Tasa bruta mortalidad*	5,3	Porcentaje de mujeres aseguradas	89,7
Tasa mortalidad infantil	6,4	Porcentaje de población asegurada directa	43,2
Porcentaje de población con al menos una discapacidad	11,0	Porcentaje de población asegurada indirecta	43,9
Porcentaje de hombres	10,2	Porcentaje de población asegurada por otras formas	0,5
Porcentaje de mujeres	11,7	Porcentaje de población no asegurada	12,4
1/ Estadísticas vitales del INEC 2011	Fuente: INEC, en base a datos del Censo de Población y Vivienda 2011.		
*tasa por 1.000 habitantes			

Área de salud: San Sebastián Paso Ancho Sector/ EBAIS	Población atendida	Nombre de la Sede	Clínica y Hospital de referencia
Jardines de Cascajal	3.236	Este grupo de EBAIS están concentrados en la Sede del Área de Salud San Sebastián. De Walmart 300 sur sobre calle principal, contiguo al Salón de los Testigos de Jehová.	Clínica Carlos Durán Cartín y Hospital Rafael Ángel Calderón Guardia
Monte Azul	3.795		
Paso Ancho	3.831		
Santa Rosa	3.750		
Galenos	3.509		
López Mateos	3.566		
San Martín	3.564		
Luna Park	3.683	Este grupo de EBAIS están	

Colombari	3.732	desconcentrados. Sede Colonia Kennedy, contiguo Colegio Ricardo Fernández.	
Colonia Kennedy	3.640		
Zorobarú	3.759		
<b>Total población atendida</b>	<b>40.065</b>	Los EBAIS concentrados se refieren a los que se ubican en la Sede del Área de Salud y los desconcentrados son los que se ubican en otras instalaciones fuera del Área de Salud o Clínica. Los servicios son contratados a ASEMECO.	
Fuente: Dirección Regional Servicios de Salud Central Sur. CCSS			

CONDICIONES DE VIDA (Necesidades Básicas Insatisfechas)			
Población con al menos una carencia	8.204 20,48%	Porcentaje de hogares con carencia de albergue digno	7,4
Porcentaje de hogares con al menos una carencia	17,4	Porcentaje de hogares con carencia de vida saludable	3,2
Porcentaje de hogares con una carencia	14,2	Porcentaje de hogares con carencia de acceso al conocimiento	6,2
Porcentaje de hogares con dos o más carencias	3,1	Porcentaje de hogares con carencia de acceso a otros bienes y servicios	4,3
Fuente: INEC, en base a datos del Censo de Población y Vivienda 2011.			
Índice de Desarrollo Social MIDEPLAN 2013	Valor	Posición	Quintil
	77,4	51	5

INDICADORES DE VIVIENDA Y HABITABILIDAD			
Características de la vivienda			
Total de viviendas	11.884	Hogares en viviendas individuales ocupadas	11.606
Viviendas individuales	11.882	Promedio de hogares por vivienda	1,02
Viviendas individuales ocupadas	11.389	Promedio de ocupantes por vivienda	3,52
Viviendas individuales desocupadas	493	Personas sin vivienda	20
Viviendas colectivas	2		
Tenencia de la vivienda			
Porcentaje de viviendas propias totalmente pagadas	51,66	Porcentaje de viviendas propias pagando a plazos	9,56
Porcentaje de viviendas propias totalmente pagadas con jefatura masculina	58,88	Porcentaje de viviendas propias pagando a plazos con jefatura masculina	67,45
Porcentaje de viviendas propias totalmente pagadas con jefatura femenina	41,12	Porcentaje de viviendas propias pagando a plazos con jefatura femenina	32,55
Porcentaje de viviendas alquiladas	33,66	Porcentaje de viviendas que están en precario	1,37
Estado y hacinamiento de la vivienda			
Viviendas ocupadas en mal estado	7,0	Promedio de personas por tugurio	4,74
Viviendas ocupadas en regular estado	27,9	Porcentaje de viviendas hacinadas según dormitorios	5,9
Viviendas ocupadas en buen estado	65,1	Porcentaje de viviendas hacinadas según aposentos	2,6

Porcentaje de tugurios	0,98	Déficit cuantitativo de vivienda	217
Porcentaje de tugurios con jefatura masculina	67,77	Déficit cualitativo de vivienda	1.296
Porcentaje de tugurios con jefatura femenina	32,23	Déficit habitacional	1.513
<b>Disponibilidad de servicios básicos</b>			
Porcentaje de viviendas con agua de acueducto	99,8	Porcentaje de viviendas que no tienen servicio sanitario	0,1
Porcentaje de viviendas con agua por tubería dentro de la vivienda	99,4	Porcentaje de viviendas con electricidad	99,9
Porcentaje de viviendas con servicio sanitario de alcantarillado o tanque séptico	97,0	Porcentaje de viviendas que cocinan con electricidad	75,2
Porcentaje de viviendas con servicio sanitario de salida directa a zanja, río o estero	2,8	Porcentaje de viviendas que cocinan con gas	23,7
Porcentaje de viviendas con servicio sanitario de pozo negro o letrina	0,1	Porcentaje de viviendas que cocinan con leña u otro	1,1
Fuente: INEC, en base a datos del Censo de Población y Vivienda 2011.			

<b>INFORMACIÓN DE HOGARES</b>			
Total de hogares	11.606	Porcentaje de hogares nucleares	59,1
Porcentaje de hogares con jefatura masculina	56,4	Porcentaje de hogares extensos	25,4
Porcentaje de hogares con jefatura femenina	37,3	Porcentaje de hogares compuestos	3,1
Porcentaje de hogares con jefatura compartida	6,3	Porcentaje de hogares unipersonales y no familiares	12,5
Porcentaje de hogares con jefatura femenina sin cónyuge	29,7	Porcentaje de hogares que sólo reciben remesas	3,2
Porcentaje de hogares con jefatura masculina sin cónyuge	10,1	Porcentaje de hogares que sólo envían remesas	5,0
Promedio de ocupantes por hogar	3,4	Porcentaje de hogares que envían y reciben remesas	1,2
Fuente: INEC, en base a datos del Censo de Población y Vivienda 2011.			

<b>INFORMACIÓN ECONÓMICA</b>			
<b>ESTRUCTURA FUERZA DE TRABAJO</b>		<b>SECTORES ECONÓMICOS</b>	
<b>Población económicamente activa</b>	18.196	Porcentaje de ocupados en el Sector Primario	0,5
Población masculina económicamente activa	10.833	Porcentaje de ocupados en el Sector Secundario	16,1
Población femenina económicamente activa	7.363	Porcentaje de ocupados en el Sector Terciario	83,4
Población ocupada de 15 años y más	17.445	Porcentaje de ocupados en el Sector Privado	82,3
Población ocupada masculina	10.338	Porcentaje de ocupados en el Sector Público	17,7

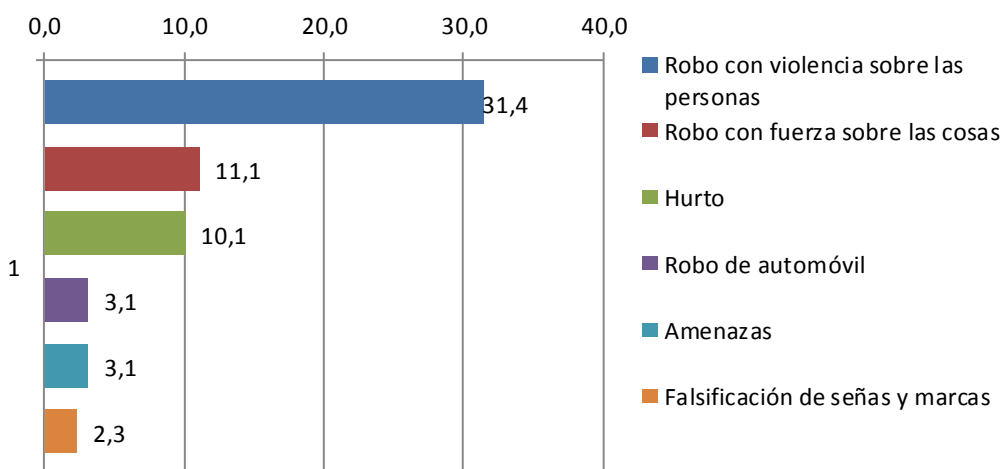
Población ocupada femenina	7.107	<b>POSICIÓN EN EL EMPLEO</b>	
Población desempleada de 15 años y más	751	Porcentaje de población empleadora	5,5
<b>TASAS</b>		Porcentaje de población por cuenta propia	18,8
Relación de dependencia económica	120,2	Porcentaje de población asalariada	75,3
Tasa de ocupación	55,1	Porcentaje de población no remunerada	0,4
Tasa de ocupación masculina	69,8	<b>POBLACIÓN ECONÓMICAMENTE INACTIVA</b>	
Tasa de ocupación femenina	42,2	Porcentaje de población fuera de la fuerza de trabajo	42,5
Tasa de desempleo abierto	4,1	Porcentaje de mujeres fuera de la fuerza de trabajo	56,2
Tasa de desempleo masculino	4,6	Porcentaje de hombres fuera de la fuerza de trabajo	26,8
Tasa de desempleo femenino	3,5	<b>MOVILIDAD</b>	
Tasa de participación neta	57,5	Porcentaje de población que trabaja en el mismo cantón que reside	63,9
Tasa de participación masculina	73,2	Porcentaje de población que trabaja en otro cantón	32,3
Tasa de participación femenina	43,8	Porcentaje de población que trabaja en varios cantones	3,7
Fuente: INEC, en base a datos del Censo de Población y Vivienda 2011.			

<b>INFORMACIÓN DE EDUCACIÓN</b>			
Tasa de analfabetismo	1,0	Porcentaje de población de 17 años y más con educación superior	
Tasa de analfabetismo de hombres	1,0	Porcentaje de hombres de 17 años y más con educación superior	25,4
Tasa de analfabetismo de mujeres	1,0	Porcentaje de mujeres de 17 años y más con educación superior	25,3
Población de 12 a 24 años que no estudia ni trabaja	2.072 23,1%	<b>Nivel de Instrucción</b>	
Población de hombres de 12 a 24 años que no estudia ni trabaja	846 19,1%	Escolaridad promedio de la población de 15 años y más	25,5
Población de mujeres de 12 a 24 años que no estudia ni trabaja	1.226 27,1%	Escolaridad promedio de los hombres de 15 años y más	9,7
Porcentaje de población de 5 a 15 años que asiste a educación general básica	86,9	Escolaridad promedio de las mujeres de 15 años y más	9,7
Porcentaje de asistencia a la educación regular	67,2	Porcentaje de población de 7 a 17 años con al menos 1 año de rezago escolar	9,6
Porcentaje de población que asiste a un centro público de educación regular	73,2	Porcentaje de hombres de 7 a 17 años con al menos 1 año de rezago escolar	19,7
Porcentaje de población que asiste a un centro privado de educación regular	26,8	Porcentaje de mujeres de 7 a 17 años con al menos 1 año de rezago escolar	20,7
Porcentaje de población de 15 años y más con al menos un año de secundaria o más	71,1	<b>Uso de tecnologías de Información</b>	18,7
Porcentaje de hombres de 15 años y más con al menos un año de secundaria o más	72,4	Porcentaje de población de 5 años y más que en los últimos tres meses ha utilizado computadora	60,9
Porcentaje de mujeres de 15 años y	70,0	Porcentaje de población de 5 años y más que en	58,1

más con al menos un año de secundaria o más		los últimos tres meses ha utilizado Internet	
Fuente: INEC, en base a datos del Censo Nacional de Población y Vivienda 2011			
<b>Centros de educación pre escolar</b>			
Número de centros pre escolares	8	Matrícula centro público	581 78,41%
Centros Públicos	3	Matrícula centro privado	160 21,59%
Centros Privados	5	Matrícula centro subvencionado	--
Centros Subvencionados	--		
Matrícula total	741	Promedio de alumnos por sección	21
Matrícula Hombres	375 51,0%	Porcentaje de deserción intra anual	1,48%
Matrícula Mujeres	366 49,0%		
<b>Centros de educación primaria</b>			
Número de centros primaria	6	Matrícula centro privado	424 17,26%
Centros Públicos	2	Matrícula centro subvencionado	--
Centros Privados	4	Promedio de alumnos por sesión	24,81
Centro subvencionado	--	Promedio de alumnos por aula	ND
Matrícula total	2.456	Porcentaje de deserción intra anual	0,45%
Matrícula Hombres	1.231 50,12%	Porcentaje de repitentes	3,38%
Matrícula Mujeres	1.225 49,88%	Porcentaje de aprobación	96,32%
Matrícula centro público	2.032 82,74%	Porcentaje de reprobados	3,68%
<b>Centros de educación secundaria</b>			
Número de secundaria	5	Matrícula centro privado	287 13,39%
Centros Públicos	3	Matrícula centro subvencionado	--
Centros Privados	2	Promedio de alumnos por sesión	26
Centro subvencionado	--	Promedio de alumnos por aula	ND
Matrícula total	2.144	Porcentaje de deserción intra anual	13,85%
Matrícula Hombres	1.000 46,64%	Porcentaje de repitentes	17,40
Matrícula Mujeres	1.144 53,36%	Porcentaje de aprobación	81,54%
Matrícula centro público	1.857 86,61%	Porcentaje de reprobados	18,46%
<b>Educación Abierta</b>			
Número de centros	--	Matrícula total IPEC	--
CINDEA	--	Matrícula Hombre	--
IPEC	--	Matrícula Mujer	--
Escuela Nocturna	--	Matrícula total Escuela Nocturna	--
Matrícula total CINDEA	--	Matrícula Hombre	--
Matrícula Hombre	--	Matrícula Mujer	--
Matrícula Mujer	--		
Fuente: Datos del Ministerio de Educación Pública, 2011			

INFORMACIÓN DE SEGURIDAD							
Casos atendidos por el Organismo de Investigación Judicial. Año 2012							
Número de casos		Porcentaje del total de delitos		Porcentaje de delitos del cantón			
863		1,1		5,4			
Asaltos atendidos por el Organismo de Investigación Judicial, periodo 2009- 2012							
Año 2009		Año 2010		Año 2011		Año 2012	
Absoluto	Relativo*	Absoluto	Relativo*	Absoluto	Relativo*	Absoluto	Relativo*
256	7,9	246	7,7	276	8,4	271	9,3
*relativo al total de asaltos atendidos en el cantón							
Número y tasas de homicidio doloso por diez mil habitantes. Año 2012							
Número de homicidios dolosos	Número homicidios dolosos de hombres	Número homicidios dolosos de mujeres	Porcentaje de homicidios dolosos de mujeres*	Tasa de homicidios por 10.000 habitantes			
				General	Hombres	Mujeres	
2	2	0	3,51	0,5	0,9	0,0	
Número de homicidios culposos	Número homicidios culposos de hombres	Número homicidios culposos de mujeres	Porcentaje homicidios culposos*	Tasa de homicidios por 10.000 habitantes			
				General	Hombres	Mujeres	
7	6	1	14,58	1,6	2,9	0,5	
*Porcentaje del total de homicidios ocurridos en el cantón							
Fuente: elaborado por el Departamento de Observatorio Municipal, Municipalidad de San José, en base a datos de la Sección de Estadística, Departamento de Planificación, Poder Judicial.							

### Distrito San Sebastián: Delitos de mayor incidencia atendidos por OIJ. Año 2012



Fuente: Observatorio Municipal en base a datos de la Sección de Estadística, Departamento de Planificación del Poder Judicial, 2012.

INDICADORES AMBIENTALES					
Áreas verdes y uso recreativo en el distrito					
Área (ha)		Porcentaje		Metros cuadrados por habitante	
55,3 ha	Posición 2	13,6%	Posición 2	13,81 m <sup>2</sup>	Posición 3
Fuente: Plan Director Urbano 2005					
Generación anual de residuos sólidos en toneladas métricas			11.442	Posición distrital	4
Generación per cápita anual de residuos sólidos Kg/hab.			285,6	Posición distrital	9
Generación per cápita diaria de residuos sólidos Kg/hab.			0,8	Posición distrital	9
Fuente: en base a datos del Departamento de Servicios Ambientales, 2012					
Porcentaje de viviendas que eliminan la basura por camión recolector	Porcentaje de viviendas que eliminan la basura por otro mecanismo (botándolos, quemándolos, otro)	Porcentaje de viviendas que separan el plástico, vidrio, aluminio	Porcentaje de viviendas que separan el papel	Porcentaje de viviendas que separan los restos de comida	
99,7	0,3	41,7	38,6	29,1	
Fuente: Fuente: INEC, en base a datos del Censo de Población y Vivienda 2011.					

INDICADORES DE CONSTRUCCIÓN						
Obras Terminadas. Año 2012						
	Número de Obras		Área Construida		Inversión	
	Absoluto	Relativo 1/	Absoluto	Relativo 1/	Absoluto	Relativo 1/
<b>Obras Terminadas</b>	30	4,2	5.087	1,4	938.354.150	1,5
	Variación 2011 -2012					
	Absoluto	Relativo	Absoluto	Relativo	Absoluto	Relativo
	-60	-66,67	-13.984	-73,33	-2.321.165.885	-58,63
1/ Relativo al total cantonal						
Obras Terminadas según uso. Año 2012						
USO	Número de Obras		Área Construida		Inversión	
	Absoluto	Relativo	Absoluto	Relativo	Absoluto	Relativo
Habitacional	17	56,7	1.782	35,0	263.231.800	28,1
Comercial	8	26,7	1.388	27,3	603.316.350	64,3
Obras Complementarias	5	16,7	1.917	37,7	71.806.000	7,7
<b>Total</b>	<b>30</b>		<b>5.087</b>		<b>938.354.150</b>	

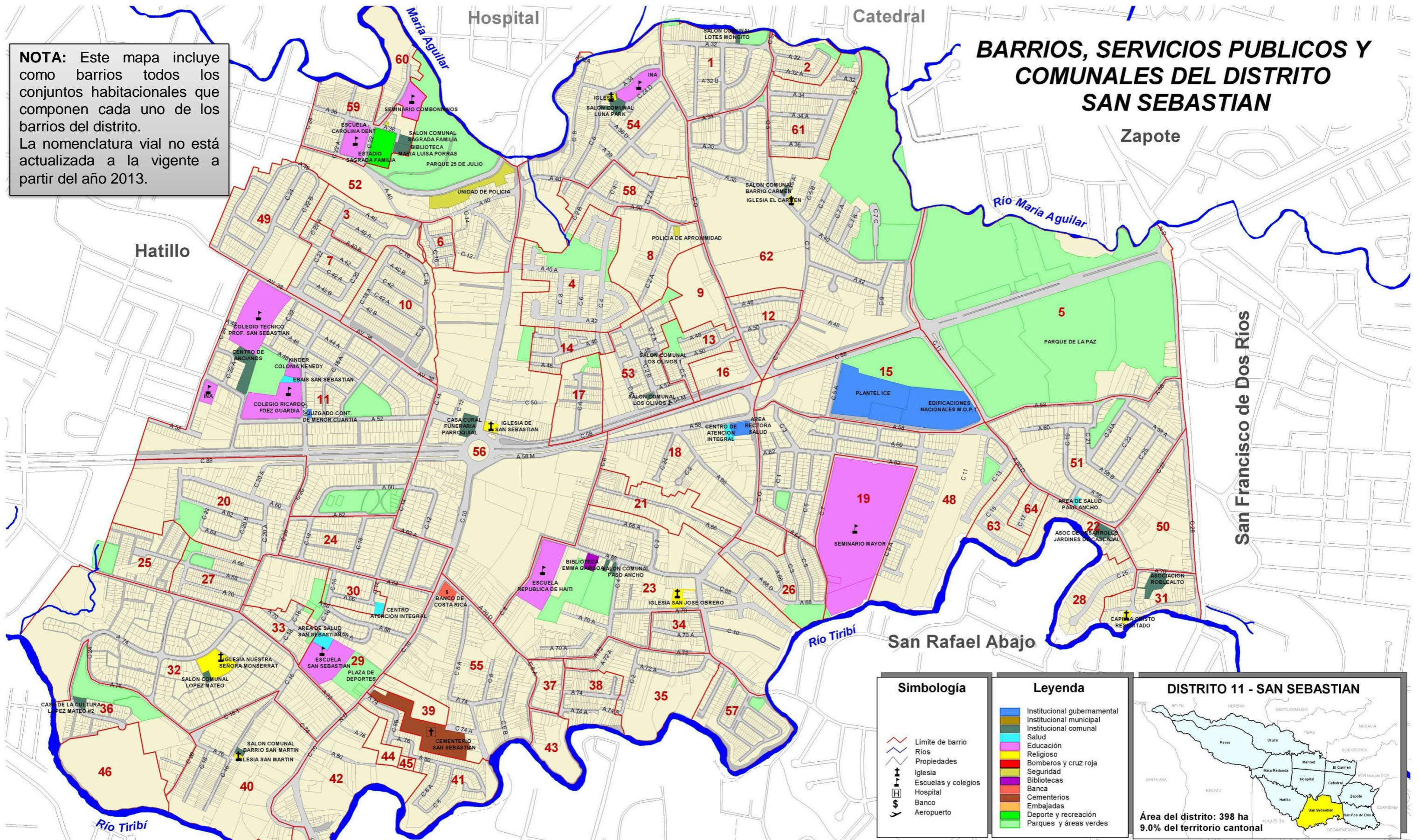
Obras Terminadas según tipo de obra. Año 2012						
TIPO DE OBRA	Número de Obras		Área Construida		Inversión	
	Absoluto	Relativo	Absoluto	Relativo	Absoluto	Relativo
Construcción	13	42,3	3.047	59,9	728.225.000	77,6
Remodelación	7	23,3	754	14,8	78.593.150	8,4
Ampliación	7	23,3	1.045	20,5	124.130.000	13,2
Ocupación de espacio publico	-	-	-	-	-	-
Restauración	2	6,7	215	4,2	7.250.000	0,8
Demolición	1	3,3	26	0,5	156.000	0,0
Otros	-	-	-	-	-	-
<b>Total</b>	<b>30</b>	<b>100,0</b>	<b>5.087</b>	<b>100,0</b>	<b>938.354.150</b>	<b>100,0</b>

Fuente: elaboración propia en base a datos de Informe de Obra Termina, Sección de Inspección Municipal, Municipalidad de San José, Año 2012.

SALONES COMUNALES		
BARRIO		DIRECCION
1	Paso Ancho Sur	(Edificio de dos plantas) De la biblioteca Emma Gamboa 25 metros este
2	Paso Ancho Sur	Local esquinero Narcóticos Anónimos. De la Biblioteca Emma Gamboa 50 metros este.
3	López Mateos	Barrio San Martín. Contiguo a la Iglesia Católica
4	López Mateos	Contiguo a la Iglesia Monserrat.
5	Los Olivos	Salón color papaya. De la Iglesia Católica San Sebastián 300 este, 200 norte y 100 este.
6	Los Olivos	Salón color verde. De la Iglesia Católica de San Sebastián 300 este, 200 norte y 100 este.
7	Paso Ancho Norte	Barrio El Carmen, Del Super Mercado El Carmen 100 norte
8	Lotes Mongito	Contiguo cancha baloncesto. O de la iglesia de San Cayetano 100 sur y 50 este.
9	Luna Park	Atrás de la Iglesia Católica. Entrada por portón negro.
10	Jardines de Cascajal	

# BARRIOS, SERVICIOS PUBLICOS Y COMUNALES DEL DISTRITO SAN SEBASTIAN

**NOTA:** Este mapa incluye como barrios todos los conjuntos habitacionales que componen cada uno de los barrios del distrito. La nomenclatura vial no está actualizada a la vigente a partir del año 2013.



**Simbología**

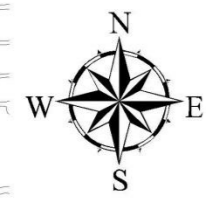
- Límite de barrio
- Ríos
- Propiedades
- Iglesia
- Escuelas y colegios
- Hospital
- Banco
- Aeropuerto

**Leyenda**

- Institucional gubernamental
- Institucional municipal
- Institucional comunal
- Salud
- Educación
- Religioso
- Bomberos y cruz roja
- Seguridad
- Bibliotecas
- Banca
- Cementerios
- Embajadas
- Deporte y recreación
- Parques y áreas verdes

**DISTRITO 11 - SAN SEBASTIAN**

Área del distrito: 398 ha  
9.0% del territorio cantonal



N° barrio	Nombre del barrio	Área ha	N° barrio	Nombre del barrio	Área ha	N° barrio	Nombre del barrio	Área ha	N° barrio	Nombre del barrio	Área ha	N° barrio	Nombre del barrio	Área ha
1	MONGITO	5.65	14	URB. ZOROBARU SUR	1.76	27	URB. SAN SEBASTIAN 4	2.81	40	SAN MARTIN	9.38	53	URB. LOS OLIVOS	4.94
2	URB. MEDITERRANEO	1.62	15	GUACAYAMA	9.46	28	FUSCALDO	2.52	41	URB. BILBAO	4.08	54	LUNA PARK	12.38
3	URB. LA MARCELA	2.87	16	ZONA NO URBANIZADA	1.61	29	PRESIDENTES	8.36	42	BAJOS DEL TIRIBI	6.07	55	SANTA ROSA	11.18
4	URB. ZOROBARU I ETAPA	6.26	17	URB. PAVI	2.51	30	URB. GIRASOL	1.39	43	AURA	1.52	56	SAN SEBASTIAN	28.01
5	PARQUE LA PAZ	29.05	18	SAN GERARDO	10.16	31	TIRIBI	2.52	44	COND. SAN AGUSTIN	0.57	57	URB. PINA	3.70
6	URB. BORUCA	0.97	19	SEMINARIO	6.89	32	LOPEZ MATEO	19.03	45	COND. BILBAO	0.13	58	HOGAR PROPIO	3.48
7	URB. GIL MARI	3.22	20	LA ARBOLEDA	9.56	33	URB. LOS GALENOS	1.57	46	URB. VILLAS DEL REY	4.32	59	SAGRADA FAMILIA	4.45
8	ZOROBARU	3.74	21	DOMINGO SABIO	3.06	34	CORPUS CRISTI	1.50	47	URB. LAS POMAS	1.41	60	PRECARIO GRACIAS A DIOS	2.38
9	ZONA NO URBANIZADA	2.48	22	JAZMIN	1.59	35	BENGALA	5.22	48	URB. MONTE AZUL	16.87	61	COLOMBARI	4.38
10	URB. LAS MARGARITAS	5.31	23	PASO ANCHO	19.62	36	URB. MOJADOS	4.67	49	URB. MAYORGA	6.09	62	CARMEN	29.35
11	COLONIA KENNEDY	26.08	24	MUSMANI	5.61	37	CARMEN LIRA	1.06	50	CAMELIAS	4.44	63	URB. ARBOLEDA	1.98
12	URB. FINSA	2.67	25	URB. UMARA	2.92	38	LA CARBONERA	2.11	51	CASCAJAL	11.13	64	URB. CERRO AZUL	0.73
13	URB. LOS GERANIOS	2.02	26	URB. VISTA HERMOSA	3.79	39	URB. ROSAS DEL SUR	0.95	52	CAÑADA SUR	12.05			

