

GERENCIA DE GESTIÓN MUNICIPAL Y DESARROLLO URBANO

DIRECCIÓN DE DESARROLLO URBANO

FICHA DE INFORMACIÓN DISTRICTAL URUCA



Intersección a tres niveles en la carretera principal de La Uruca y carretera de Circunvalación. Fotografía de febrero del año 2022. Cortesía Oficina de Naciones de Naciones Unidas de Servicios de Proyectos (UNOPS).

Agosto 2022

PRESENTACIÓN

El objetivo de estas Fichas Distritales es presentar – de manera resumida – información actualizada de cada Distrito del Cantón de San José.

En las próximas páginas se podrá encontrar la siguiente información:

- Caracterización del Distrito
- Estructura de la población con datos a junio del 2021 y densidades de población por barrio.
- Datos de la matrícula en cada centro educativo del 2017 al 2021 y datos de exclusión del 2020.
- Datos de casos atendidos por el Poder Judicial de asaltos, robos, hurtos, tacha y robo de vehículos y homicidios desde el 2016 al 2021.
- La información de los EBASIS existentes en el Distrito, así mismo, la población adscrita al Área de Salud, por sexo y rangos de edad. El total de nacimientos, defunciones infantiles y defunciones por sexo del año 2020. Así como información sobre el impacto de la pandemia del Covid-19 en el Distrito.
- Se presenta información de los permisos de construcción aprobados, metros de construcción, inversión y valor promedio del metro cuadrado, así como la misma información para las obras terminadas de los años 2018 al 2020.
- También se sistematizó la información de las áreas de juegos infantiles, áreas deportivas y recreativas de uso público, zonas verdes, parques, plazas y plazoletas y la cantidad metros cuadrados por habitante de zonas verdes. Se cierra con el tipo de propiedad de los terrenos que colindan con los cauces de agua.
- Por último, se presenta un mapa del Distrito.

Ficha Distrital Uruca

Recopilación de la información y diseño: Sociólogo Alejandro Rodríguez Morales. Agosto del 2022.

Municipalidad de San José

Gerencia de Gestión Municipal y Desarrollo Urbano

Dirección de Desarrollo Urbano

Fotografías: Cortesía UNOPS, Dirección de Desarrollo Urbano y Dirección de Seguridad Ciudadana

Teléfonos: 25476115 y 25476654

Aporte de Información:

■ Ministerio de Salud

■ Municipalidad de San José

■ Poder Judicial

■ Instituto Nacional de Estadística y Censos (INEC).

■ Caja Costarricense del Seguro Social (CCSS)

■ Ministerio de Educación Pública (MEP)

CARACTERIZACIÓN DEL DISTRITO

Es el **Distrito Séptimo** del cantón ubicado al noroeste de la ciudad. Ocupa la segunda posición en extensión, la cuarta en cantidad de población, pero la novena en densidad de población. Después de Pavas es el segundo distrito en experimentar las mayores tasas de crecimiento de población a partir de la segunda mitad del Siglo XX. Algunos de sus principales asentamientos son producto de proyectos de vivienda de interés social de alta densidad llevados a cabo en los años 60s y 70s. En su territorio se ubica La Carpio que es el mayor asentamiento informal del Cantón el mayor del país y uno de los mayores de Centro América. Ocupa las posiciones más desfavorables en la mayoría de los indicadores socioeconómicos, incluso, es el de menor porcentaje de áreas verdes y m² por habitante.

Alberga en su territorio el Parque Nacional de Diversiones, el Parque de Tecnología Ambiental donde se depositan los desechos sólidos del Cantón; además se ubican el Hospital México, uno de los principales hospitales nacionales, el Centro Nacional de Rehabilitación, y una de las principales zonas industriales del cantón

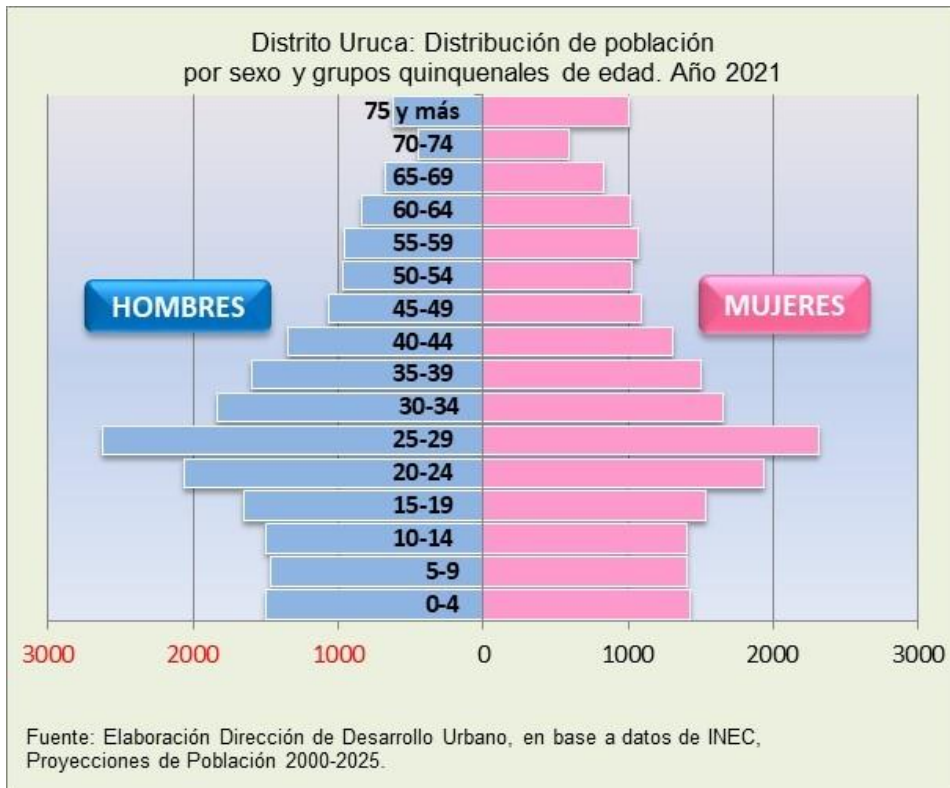
Las principales actividades que se desarrollan en el distrito son la industria y la vivienda.

Límites: Norte: Río Virilla y Cantones Belén, Heredia, Santo Domingo, Sur: Río Torres, Distritos Pavas Mata Redonda y Merced, Este: Cantón Goicoechea, Oeste: Río Virilla, Cantón Escazú.

Superficie en Km ²	8.35	Porcentaje del territorio cantonal	18,71%
-------------------------------	------	------------------------------------	--------

ESTRUCTURA DE LA POBLACIÓN

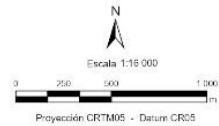
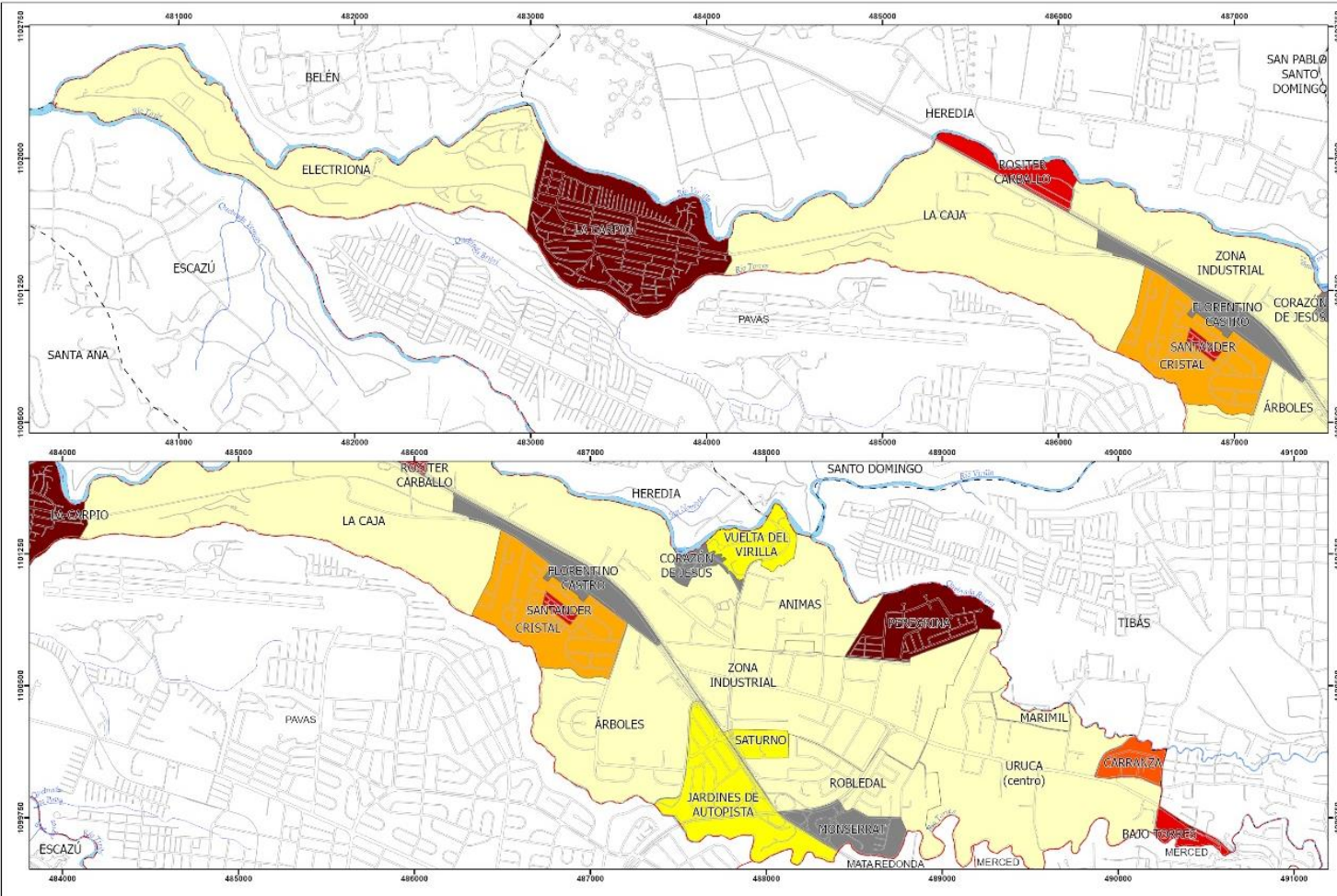
DISTRITO URUCA				
Rango Edad	Hombres	Mujeres	Hombres	Mujeres
	Absoluto	Absoluto	Porcentaje	Porcentaje
1. Población entre 0 y 4 años	1 498	1 431	7,1	6,8
2. Población entre 5 y 9 años	1 463	1 409	6,9	6,7
3. Población entre 10 y 14 años	1 504	1 409	7,1	6,7
4. Población entre 15 y 19 años	1 652	1 535	7,8	7,3
5. Población entre 20 y 24 años	2 066	1 941	9,8	9,2
6. Población entre 25 y 29 años	2 629	2 318	12,4	11,0
7. Población entre 30 y 34 años	1 840	1 650	8,7	7,8
8. Población entre 35 y 39 años	1 599	1 504	7,6	7,1
9. Población entre 40 y 44 años	1 342	1 307	6,3	6,2
10. Población entre 45 y 49 años	1 068	1 089	5,0	5,2
11. Población entre 50 y 54 años	965	1 025	4,6	4,9
12. Población entre 55 y 59 años	952	1 074	4,5	5,1
13. Población entre 60 y 64 años	842	1 012	4,0	4,8
14. Población entre 65 y 69 años	678	828	3,2	3,9
15. Población entre 70 y 74 años	449	598	2,1	2,8
16. Población entre 75 y más	623	1 001	2,9	4,7
Total	21 170	21 131	100,0	100,0



El Distrito Uruca es el de segundo mayor tamaño del Cantón y tiene una densidad de población muy baja (poco más de 5.000 Hab. x Km²). Sin embargo, aquí se presentan las mayores diferencias barrios como Rositer Carballo, Santander y Bajo Torres superan los 12.000 Hab. x Km² y La Carpio supera los 37.000 Hab. x Km². Se puede afirmar que junto a la gran zona industrial, coexisten barriadas con gran hacinamiento y gran cantidad de necesidades básicas insatisfechas.

La pirámide poblacional ubica entre los 25 y 29 años al mayor porcentaje de población y una amplia base que no llega a los 20 años.

Densidades poblacionales en el Distrito y Barrios de Uruca con proyecciones de población al año 2021			
Distrito y Barrios	Proyección de Población al 2021 ⁽¹⁾	Área en Km ²	Densidad de población (cantidad habitantes por Km ²)
Distrito Uruca	42 301	8,29	5 102,65
Ánimas	687	0,35	1 961,71
Arboles	1 321	0,64	2 064,38
Bajo Torres	683	0,05	13 651,97
Carranza	659	0,07	9 408,58
Corazón de Jesús	no disponible	0,04	no disponible
Cristal	2 269	0,36	6 303,07
Electronia	385	1,02	377,74
Florentino Castro	no disponible	0,14	no disponible
Jardines de Autopista	1 465	0,35	4 186,25
La Caja	63	1,20	52,22
La Capiro	24 432	0,65	37 588,04
Marimil	88	0,05	1 759,82
Montserrat	no disponible	0,13	no disponible
Peregrina	3 662	0,24	15 259,59
Robledal	937	0,35	2 677,83
Rositer Carballo	1 267	0,10	12 665,40
Santander	133	0,01	13 332,00
Saturno	287	0,05	5 732,76
Uruca (centro)	1 475	0,92	1 602,74
Vuelta Virilla	559	0,11	5 078,28
Zona Industrial	1 929	1,46	1 321,33
(1) Elaboración Dirección de Desarrollo Urbano con base a las proyecciones de población 2011 - 2025 INEC.			
Nota: Al elaborarse los indicadores de barrios en el año 2016 no se contempló a Corazón de Jesús, Florentino Castro y Monserrat como barrios, por esta razón no existen datos actualizados.			
Elaboración: Dirección de Desarrollo Urbano, con base a información de la Sección de Información Geográfica (MSJ) y del Instituto Nacional de Estadísticas y Censos (INEC).			



Sección de Información Geográfica,
Departamento de Información Catastral y Geográfica
Municipalidad de San José, marzo de 2022
Diseño cartográfico: Geog. Federico López Varela

Fuente:
GeoDataBase de la Municipalidad de San José

Simbología

- Valicón
- Campos de agua
- Límite distrital
- Límite cantonal
- Menor o igual que 3.000
- Menor o igual que 5.000
- Menor o igual que 9.000
- Menor o igual que 12.000
- Menor o igual que 15.000
- Mayor a 15.000
- No disponible

Nota: Esta es una representación gráfica de la Geobase de Datos de la Municipalidad al momento de su elaboración, sujeta a todas las actualizaciones propias de los datos dinámicos; es un mapa indicativo, no definitivo.

ESTADO DE LA EDUCACIÓN EN EL DISTRITO

Una de las características que más resalta de la educación preescolar pública es la disminución de la matrícula del año 2021, con respecto a los años 2019 y el 2020 (109 y 85 estudiantes respectivamente), así mismo, en la privada hay una disminución (27 y 52 estudiantes para cada año, comparado con el 2021).

Los datos de total de matrícula en educación primaria pública disminuyen en 200 estudiantes en el año 2019 y 103 en el 2020 comparado con la matrícula del año 2021, sin embargo, en la privada se presenta un ligero aumento en el mismo período.

En educación secundaria pública hay un aumento estudiantes para el año 2021. Además, los centros educativos privados desaparecen en los años 2020 y 2021.

El porcentaje de exclusión de Uruca 3,6% mientras el del Cantón es 4,6%. Aunque es menor a nivel de hombres (4,1% contra 5,1%) y menor en las mujeres (3,0% en Uruca contra un 4,2% del Cantón). Un dato relevante es que el porcentaje de exclusión de la educación privada en Uruca es más bajo que el promedio cantonal: un 11,9% contra un 15,8% cantonal, con un porcentaje más elevado de hombres que de mujeres en el Distrito.

Distrito Uruca. Matrícula inicial en centros de educación PRIMARIA. Años 2017, 2018, 2019, 2020 y 2021, por sexo.										
Nombre	2017		2018		2019		2020		2021	
	H	M	H	M	H	M	H	M	H	M
Centros Educativos Públicos										
Corazón de Jesús	28	25	28	23	31	24	30	29	28	33
Otto Hubbe	302	289	257	268	274	260	311	291	318	296
Las Brisas del Virilla	72	91	64	103	58	83	55	70	66	70
Antonio José de Sucre	242	268	206	254	226	252	216	242	228	217
La Peregrina	134	129	135	121	139	112	149	97	148	100
Finca La Caja	720	731	834	822	1018	925	928	918	875	868
Centros Educativos Privados										
Horizonte 2000	21	9	20	12	8	9	-	-	-	-
Kids Community	-	-	-	-	-	-	4	8	11	12
Fuente: Elaboración Dirección de Desarrollo Urbano, a partir de la información del Departamento de Análisis Estadístico. Dirección de Planificación Institucional. Ministerio de Educación Pública.										

Distrito Uruca. Matrícula inicial en centros de educación PRE ESCOLAR. Años 2017, 2018, 2019, 2020 y 2021, por sexo.										
Nombre	2017		2018		2019		2020		2021	
	H	M	H	M	H	M	H	M	H	M
Centros Educativos Públicos										
Otto Hubbe	42	47	64	60	59	46	42	48	55	41
Corazón de Jesús	16	12	10	17	5	12	6	6	6	4
Las Brisas del Virilla	18	23	21	18	15	19	19	24	30	20
Antonio José de Sucre	38	43	54	57	48	62	49	41	37	30
La Peregrina	36	34	55	30	40	26	37	33	32	44
J.N.Finca La Caja	171	184	180	192	336	330	329	340	288	302
Centros Educativos Privados										
Horizonte 2000	5	7	4	6	5	3	-	-	-	-
Campanita	17	17	26	17	24	13	14	11	14	13
I.N.A.	28	32	36	38	35	34	31	37	19	19
Jardín Infantil del I.N.S.	25	27	25	22	25	21	14	19	10	11
Kids Community	-	-	-	-	-	-	25	34	21	26
Fuente: Elaboración Dirección de Desarrollo Urbano, a partir de la información del Departamento de Análisis Estadístico. Dirección de Planificación Institucional. Ministerio de Educación Pública.										

Distrito Uruca. Matrícula inicial en centros de educación SECUNDARIA Años 2017, 2018, 2019, 2020 y 2021, por sexo.										
Nombre	2017		2018		2019		2020		2021	
	H	M	H	M	H	M	H	M	H	M
Centros Educativos Públicos										
Liceo Julio Fonseca Gutiérrez	289	292	305	297	374	363	400	385	357	356
Colegio Técnico Profesional La Carpío	81	99	110	128	138	170	148	177	183	198
Centros Educativos Privados										
Horizonte 2000	29	18	25	19	19	14	-	-	-	-
Fuente: Elaboración Dirección de Desarrollo Urbano, a partir de la información del Departamento de Análisis Estadístico. Dirección de Planificación Institucional. Ministerio de Educación Pública.										

Matrícula inicial y final. Exclusión en valores absolutos y porcentuales en el Cantón y el Distrito.
 Datos del año 2020

Matrícula inicial, final y exclusión (valores absolutos y relativos). Año 2020													
DISTRITO	SECTOR	Matrícula inicial			Matrícula final			Exclusión			% Exclusión		
		T	H	M	T	H	M	T	H	M	T	H	M
CANTÓN	Total	9 206	4 710	4 496	8 488	4 331	4 157	412	232	180	4,6%	5,1%	4,2%
	PÚBLICO	6 651	3 394	3 257	6 468	3 300	3 168	69	52	17	1,1%	1,6%	0,5%
	PRIVADO	2 284	1 192	1 092	1 753	907	846	339	180	159	16,2%	16,6%	15,8%
	SUBVEN- CIONADO	271	124	147	267	124	143	4	-	4	1,5%	-	2,7%
URUCA	Total	1 159	566	593	1 102	536	566	58	31	27	5,0%	5,5%	4,6%
	PÚBLICO	974	482	492	940	463	477	35	20	15	3,6%	4,1%	3,0%
	PRIVADO	185	84	101	162	73	89	23	11	12	12,4%	13,1%	11,9%

Fuente: Tomado del Departamento de Análisis Estadístico. Dirección de Planificación Institucional.
 Ministerio de Educación Pública. Año 2020-.

ESTADO DE LA SEGURIDAD CIUDADANA EN EL DISTRITO

La cantidad de delitos en Uruca con respecto al Cantón ha venido aumentando desde el año 2016 cuando representaban el 6,7% de lo reportado en el Cantón, aumentando al 7,2% en el 2020 y reduciéndose al 6,1% en el 2021.

Destacan los robos de vehículos en el año 2021, que representaron más del 11,6% de ese tipo de delito con respecto al Cantón.

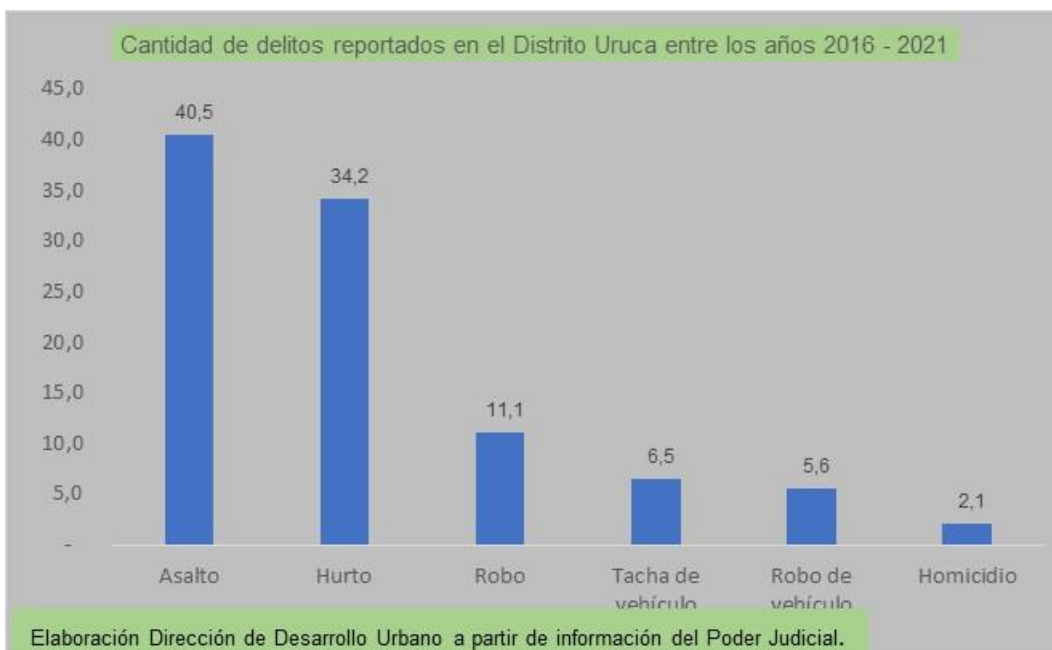
Los homicidios mantienen un alto porcentaje con respecto al Cantón. 22,2% en el 2016, 18% en el 2017, 18,1% en el 2019, 19,2% en el 2020 y en el 2021 26,1%

Además, representan el 18,2% de todos los homicidios ocurridos en el Cantón en ese mismo lapso de años.

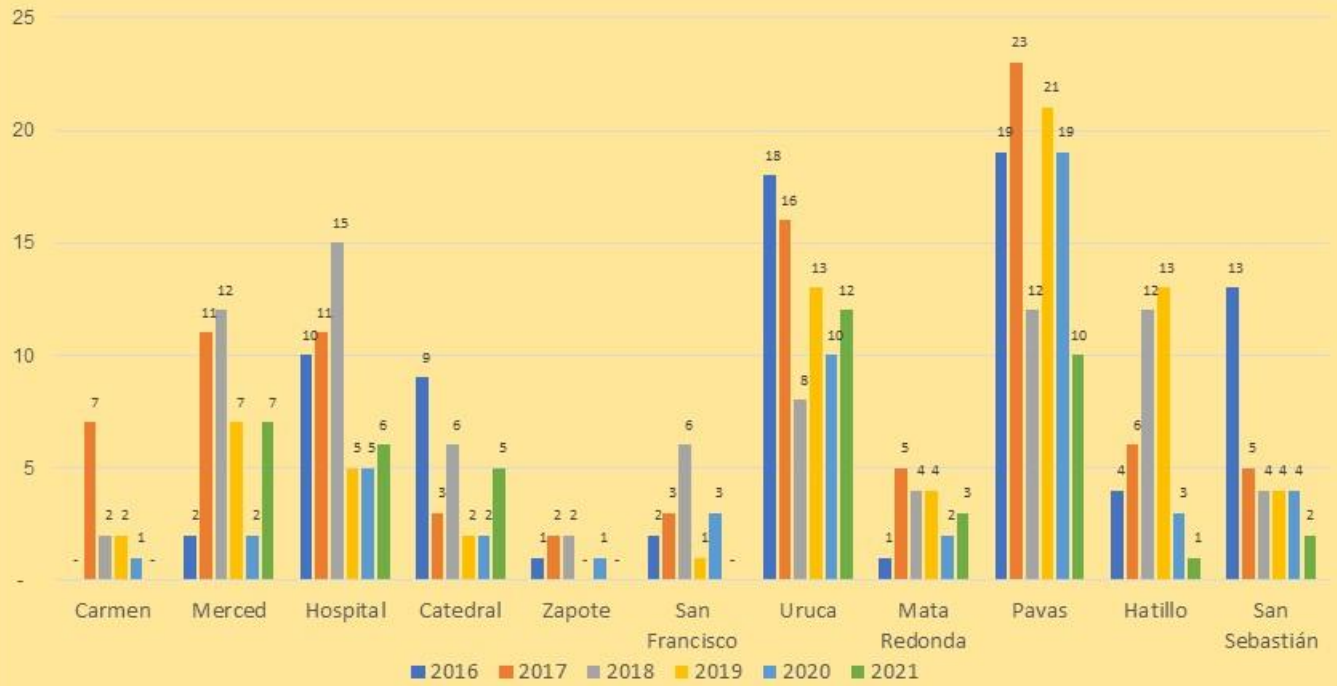
Con respecto al país el Cantón tiene el 12,2% de homicidios en los años analizados.

Casos atendidos en el País, Cantón y Distrito entre los años 2016 - 2021. Valores absolutos								
Año		Asalto	Robo	Hurto	Tacha de vehículo	Robo de vehículo	Homicidio	Total
2016	Costa Rica	14 974	12 829	20 664	5 073	4 302	578	58 420
	Cantón	3 724	683	3 828	824	391	81	9 531
	Uruca	221	45	285	40	28	18	637
2017	Costa Rica	15 317	12 794	19 507	5 161	4 780	596	58 155
	Cantón	4 155	826	3 876	825	520	89	10 291
	Uruca	259	57	244	46	48	16	670
2018	Costa Rica	16 830	13 875	18 986	5 315	4 954	584	60 544
	Cantón	4 953	993	3 762	877	530	83	11 198
	Uruca	298	91	238	49	42	8	726
2019	Costa Rica	15 748	14 141	19 015	4 063	4 422	563	57 952
	Cantón	4 614	986	3 993	723	465	72	10 853
	Uruca	303	84	213	36	31	13	680
2020	Costa Rica	9 864	11 656	12 177	3 094	3 025	569	40 385
	Cantón	2 490	732	2 456	568	281	52	6 579
	Uruca	226	57	126	35	21	10	475
2021	Costa Rica	9 332	13 367	14 131	2 979	3 346	588	43 743
	Cantón	2 364	1 126	2 744	517	277	46	7 074
	Uruca	159	68	131	28	32	12	430

Elaboración Dirección Desarrollo Urbano a partir de información tomada de: <https://sitioij.poder-judicial.go.cr/index.php/apertura/transparencia/estadisticas-policiales>



Desglose de homicidios entre los años 2016 - 2021 por Distritos del Cantón de San Jose. Valores absolutos.



Operativos de la Policía Municipal.

INDICADORES DE SALUD EN EL DISTRITO

Este Distrito tiene la particularidad de que su población está distribuida entre las Áreas de Salud Tibás-Uruca-Merced (Región Central Norte de la CCSS) y el Área de Salud Carpio-León XIII (Región Central Sur de la CCSS). En el primer caso la Clínica de adscripción es la Clorito Picado de Tibás y el Hospital de adscripción en ambos casos es el México.

La población (total, femenina y masculina) se distribuye de la siguiente manera:

POBLACIÓN TOTAL 2021																	
Área de salud / distrito	0 - 4 años	5 - 9 años	10 - 14 años	15 - 19 años	20 - 24 años	25 - 29 años	30 - 34 años	35 - 39 años	40 - 44 años	45 - 49 años	50 - 54 años	55 - 59 años	60 - 64 años	65 - 69 años	70 - 74 años	75 años y más	Total general
Tibás-Uruca-Merced	1999	2030	2254	2785	3417	2827	2671	2281	1856	2006	1714	1749	1599	1297	902	1403	32792
10102	788	826	937	1129	1372	1385	1389	1186	965	819	892	912	833	675	469	732	15309
10107	1211	1204	1317	1656	2045	1442	1282	1095	891	1187	822	837	766	622	433	671	17483
MUJERES																	
Área de salud / distrito	0 - 4 años	5 - 9 años	10 - 14 años	15 - 19 años	20 - 24 años	25 - 29 años	30 - 34 años	35 - 39 años	40 - 44 años	45 - 49 años	50 - 54 años	55 - 59 años	60 - 64 años	65 - 69 años	70 - 74 años	75 años y más	Total general
Tibás-Uruca-Merced	976	981	1076	1359	1646	1350	1295	1124	936	982	884	928	874	714	515	865	16506
10102	385	399	442	557	688	668	673	584	486	400	460	484	456	372	268	451	7773
10107	591	582	634	802	958	682	622	540	450	582	424	444	418	342	247	414	8733
HOMBRES																	
Área de salud / distrito	0 - 4 años	5 - 9 años	10 - 14 años	15 - 19 años	20 - 24 años	25 - 29 años	30 - 34 años	35 - 39 años	40 - 44 años	45 - 49 años	50 - 54 años	55 - 59 años	60 - 64 años	65 - 69 años	70 - 74 años	75 años y más	Total general
Tibás-Uruca-Merced	1022	1049	1178	1426	1771	1477	1377	1157	920	1024	831	821	725	583	387	538	16286
10102	403	427	495	572	684	717	716	602	479	419	432	428	377	303	201	281	7536
10107	619	622	683	854	1087	760	661	555	441	605	399	393	348	280	186	257	8750

Fuente: Tomado de Área de Análisis y Proyección de Servicios de Salud. Dirección Proyección de Servicios de Salud. Caja Costarricense del Seguro Social (CCSS). Datos a junio del 2021.

POBLACIÓN TOTAL 2021																	
Área de salud / distrito	0 - 4 años	5 - 9 años	10 - 14 años	15 - 19 años	20 - 24 años	25 - 29 años	30 - 34 años	35 - 39 años	40 - 44 años	45 - 49 años	50 - 54 años	55 - 59 años	60 - 64 años	65 - 69 años	70 - 74 años	75 años y más	Total general
Carpio-León XIII	1718	1709	1870	2351	2902	2048	1821	1554	1266	1685	1168	1189	1088	884	614	953	24818
10107	1718	1709	1870	2351	2902	2048	1821	1554	1266	1685	1168	1189	1088	884	614	953	24818
MUJERES																	
Área de salud / distrito	0 - 4 años	5 - 9 años	10 - 14 años	15 - 19 años	20 - 24 años	25 - 29 años	30 - 34 años	35 - 39 años	40 - 44 años	45 - 49 años	50 - 54 años	55 - 59 años	60 - 64 años	65 - 69 años	70 - 74 años	75 años y más	Total general
Carpio-León XIII	840	827	901	1139	1360	968	882	767	639	827	601	630	594	486	351	587	12398
10107	840	827	901	1139	1360	968	882	767	639	827	601	630	594	486	351	587	12398
HOMBRES																	
Área de salud / distrito	0 - 4 años	5 - 9 años	10 - 14 años	15 - 19 años	20 - 24 años	25 - 29 años	30 - 34 años	35 - 39 años	40 - 44 años	45 - 49 años	50 - 54 años	55 - 59 años	60 - 64 años	65 - 69 años	70 - 74 años	75 años y más	Total general
Carpio-León XIII	879	882	969	1212	1542	1080	938	787	627	858	566	559	494	398	263	366	12420
10107	879	882	969	1212	1542	1080	938	787	627	858	566	559	494	398	263	366	12420

Fuente: Tomado de Área de Análisis y Proyección de Servicios de Salud. Dirección Proyección de Servicios de Salud. Caja Costarricense del Seguro Social (CCSS). Datos a junio del 2021.

Área de salud	Código EBAIS	EBAIS conformados y pendientes de conformar	Distrito población a cubrir	EBAIS conformado
Carpio-León XIII	231901	El Roble 1	Uruca	1
	231913	El Roble 2	Uruca	1
	231902	Comité Central 1	Uruca	1
	231912	Comité Central 2	Uruca	1
	231903	María Auxiliadora 1	Uruca	1
	231909	María Auxiliadora 2	Uruca	1
	231910	María Auxiliadora 3	Uruca	1
	231904	Junta Prodesarrollo 1	Uruca	1
	231911	Junta Prodesarrollo 2	Uruca	1
Tibás-Uruca-Merced	221303	Uruca 1	Uruca	1
	221304	Uruca 2	Uruca	1
	221313	Uruca 3	Uruca	1
	221301	Merced 1	Merced	1
	221302	Merced 2	Merced	1
	-	Merced 3	Merced	0

Fuente: Tomado de Área de Análisis y Proyección de Servicios de Salud. Dirección Proyección de Servicios de Salud. Caja Costarricense del Seguro Social (CCSS). Datos a Junio del 2021.

Total de nacimientos por sexo, según distrito de residencia de la madre, Cantón San José, año 2020		
	Hombres	Mujeres
Cantón	1 950	1 883
Uruca	325	334

Fuente: Estadísticas de nacimiento. Datos preliminares 2020. INEC.

Total de defunciones infantiles por sexo, según distrito de residencia de la madre, Cantón San José y Distrito, año 2020		
	Hombres	Mujeres
Cantón	18	8
Uruca	3	1

Fuente: Estadísticas de defunción. Datos preliminares 2020. INEC.

Total de defunciones por sexo, según Distrito de residencia, Cantón San José, año 2020		
	Hombres	Mujeres
Cantón	1 279	1 042
Uruca	133	90

Fuente: Estadísticas de defunción. Datos preliminares 2020. INEC.

Casos acumulados, recuperados, fallecidos y activos del COVID-19 en el Cantón y Distrito

	ACUMULADOS	RECUPERADOS	FALLECIDOS	ACTIVOS
	Casos	Casos	Casos	Casos
Cantón	79 939	75 991	949	2 999
Uruca	19 278	18 436	178	664
Sin información de distrito	97	96	1	-

Nota: Los datos están actualizados al 30 de mayo del 2022, última fecha de publicación.

Fuente: Elaboración Dirección de Desarrollo Urbano a partir de: <https://geovision.uned.ac.cr/oges/>

Del total de nacimientos registrados en el Cantón el 17,19% se ubican en el Distrito.

Del total de defunciones infantiles del Cantón el 15,38% se ubica en el Distrito y del total de defunciones el 9,60% se registraron en el Cantón.

Con respecto a los casos del Covid-19 Uruca registra el 24,12% de casos acumulados, el 24,26% de los casos recuperados y el 18,76% de lamentables fallecimientos con respecto al Cantón.



Nueva torre de quirófanos del Hospital México.

INDICADORES DE CONSTRUCCIÓN EN EL DISTRITO

Tabla con información acerca de los permisos aprobados por año

Indicador	Provincia y Distrito	Año 2015		Año 2016		Año 2017		Año 2018		Año 2019	
		Absoluto	Porcentaje	Absoluto	Porcentaje	Absoluto	Porcentaje	Absoluto	Porcentaje	Absoluto	Porcentaje
Total de permisos aprobados	San José	399	100%	1105	100%	1113	100%	624	100%	587	100%
	Uruca	25	6%	56	5%	67	6%	49	8%	54	9%
Total de metros cuadrados en permisos de construcción aprobados	San José	347066,6	100%	465079,8	100%	812376,2	100%	418759,2	100%	286868,1	100%
	Uruca	61566,5	18%	58440,5	13%	76221,0	9%	30116,3	7%	33100,6	12%
Total de inversión en permisos de construcción aprobados	San José	76 183 714 955	100%	186 442 801 863	100%	179 593 534 670	100%	489 914 567 603	100%	22 745 922 500	100%
	Uruca	15 710 339 792	21%	19 768 659 738	11%	13 705 426 643	8%	17 386 136 158	4%	1 810 669 000	8%
Valor promedio del metro cuadrado de permisos de construcción aprobados	San José	219 507	-	400 883	-	221 072	-	337 436	-	79 291	-
	Uruca	255 177	-	338 270	-	179 812	-	577 300	-	54 702	-

Fuente: Elaboración Dirección de Desarrollo Urbano a partir de la información de las Bases de Datos Municipales, Sección de Permisos de Construcción. Valores Absolutos y Relativos. Años 2015-2019

Indicador	Cantón y Distrito	Variación 2015 - 2016	Variación 2016 - 2017	Variación 2017 - 2018	Variación 2018 - 2019
Variación anual de permisos de construcción aprobados.	San José	145	-4	173	-95
	Uruca	26	-31	27	-90
Variación anual de metros cuadrados de permisos de construcción aprobados	San José	34	75	-48	-31
	Uruca	-5	30	-60	10
Variación anual de inversión en permisos de construcción aprobados	San José	45	-31	326	-88
	Uruca	1438	-78	188	-78

Fuente: Elaboración Dirección de Desarrollo Urbano a partir de la información de las Bases de Datos Municipales, Sección de Permisos de Construcción. Años 2015-2019

Tabla con información acerca de las obras terminadas por año

Indicador	Provincia y Distrito	Año 2018		Año 2019		Año 2020	
		Absoluto	Porcentaje	Absoluto	Porcentaje	Absoluto	Porcentaje
Total de obras terminadas	San José	440	100%	457	100%	465	100%
	Uruca	39	9%	28	6%	31	7%
Total de metros cuadrados en obras terminadas	San José	243 290	100%	346 631	100%	208 121	100%
	Uruca	21 609	9%	22 373	6%	24 081	12%
Total de inversión de obras terminadas	San José	65 040 972 128	100%	105 657 533 606	100%	73 340 669 391	100%
	Uruca	5 431 923 142	8%	6 555 218 800	6%	8 134 649 317	11%
Valor promedio del metro cuadrado en obras terminadas	San José	267 339	-	304 813	-	352 394	-
	Uruca	251 373	-	292 997	-	337 804	-

Fuente: Elaboración Dirección de Desarrollo Urbano a partir de la información de las Bases de Datos Municipales, Sección de Permisos de Construcción. Valores Absolutos. Años 2018-2020.

Nota: las cifras de costos por metro cuadrado están dadas en colones.

Indicador	Cantón y Distrito	Variación 2018 - 2019	Variación 2019 - 2020
Variación anual de obras terminadas	San José	4	2
	Uruca	-28	11
Variación anual en metros cuadrados de obras terminadas	San José	42	-40
	Uruca	4	8
Variación anual de inversión en obras terminadas	San José	62	-31
	Uruca	21	24

Fuente: Elaboración Dirección de Desarrollo Urbano a partir de la información de las Bases de Datos Municipales, Sección de Permisos de Construcción e Inspección



La cantidad de permisos aprobados se ha mantenido constante con respecto al Cantón oscilando entre un 5% en el año 2016 y un 19% en el 2019. En obras terminadas el porcentaje con respecto al Cantón es de un 12% para el año 2020

La cantidad de metros cuadrados aprobados llegó a un 12% en el año 2019, con respecto al Cantón. Sin embargo, en obras terminadas el indicador para Uruca se mantiene a un 12% el año 2020.

El total de inversión con respecto al Cantón llega al 21% en el año 2015, el valor más alto alcanzado. En obras terminadas para el 2019 alcanza un 6% y un 11% para el 2020.

El valor promedio del metro cuadrado aprobado oscila entre los 5 años. Con respecto a las obras terminadas el valor promedio del metro cuadrado fue menor al promedio cantonal en los tres años analizados

INDICADORES AMBIENTALES EN EL DISTRITO

Pese a la gran cantidad de habitantes de Uruca, este Distrito cuenta con un alto porcentaje de metros cuadrados por habitante de áreas de uso público, con 19,8 m² por habitante, superando ampliamente al Cantón que tiene 13 m² de áreas de uso público por habitante.

El 7,78% de las áreas de uso público (juegos infantiles, áreas deportivas y recreativas, parque, plazas, plazoletas y otras zonas verdes) se encuentran en Uruca, donde destacan 15 parques y 11 áreas de juegos infantiles.

Del total de propiedades que colindan con ríos Uruca tiene el 9,74% de esas propiedades donde destacan las privadas.

Áreas de uso público en el Cantón de San José y el Distrito			
Cantón y Distritos	Área (m ²)	Cantidad de habitantes	Metros ² por habitante
Cantón	4 541 645,50	349 678	13,0
Uruca	835 476,50	42 301	19,8

Elaboración: Dirección de Desarrollo Urbano, con base a información de la Sección de Información Geográfica y a las proyecciones de población del INEC para el año 2021.

Áreas de uso público por tipo en el Cantón y Distrito

Cantón y Distrito	Área de juegos infantiles	Áreas deportivas y recreativas de uso público	Otras zonas verdes	Parques	Plazas y plazoletas	Total General
Cantón	100	88	240	189	13	630
Uruca	11	6	17	15	-	49

Fuente: Elaboración Dirección de Desarrollo Urbano con base en la información de Áreas Verdes, Deportivas y Recreativas del Cantón de San José. Identificación y Categorización. MSJ. 2014. Tomado del Plan Trama Verde, versión final.

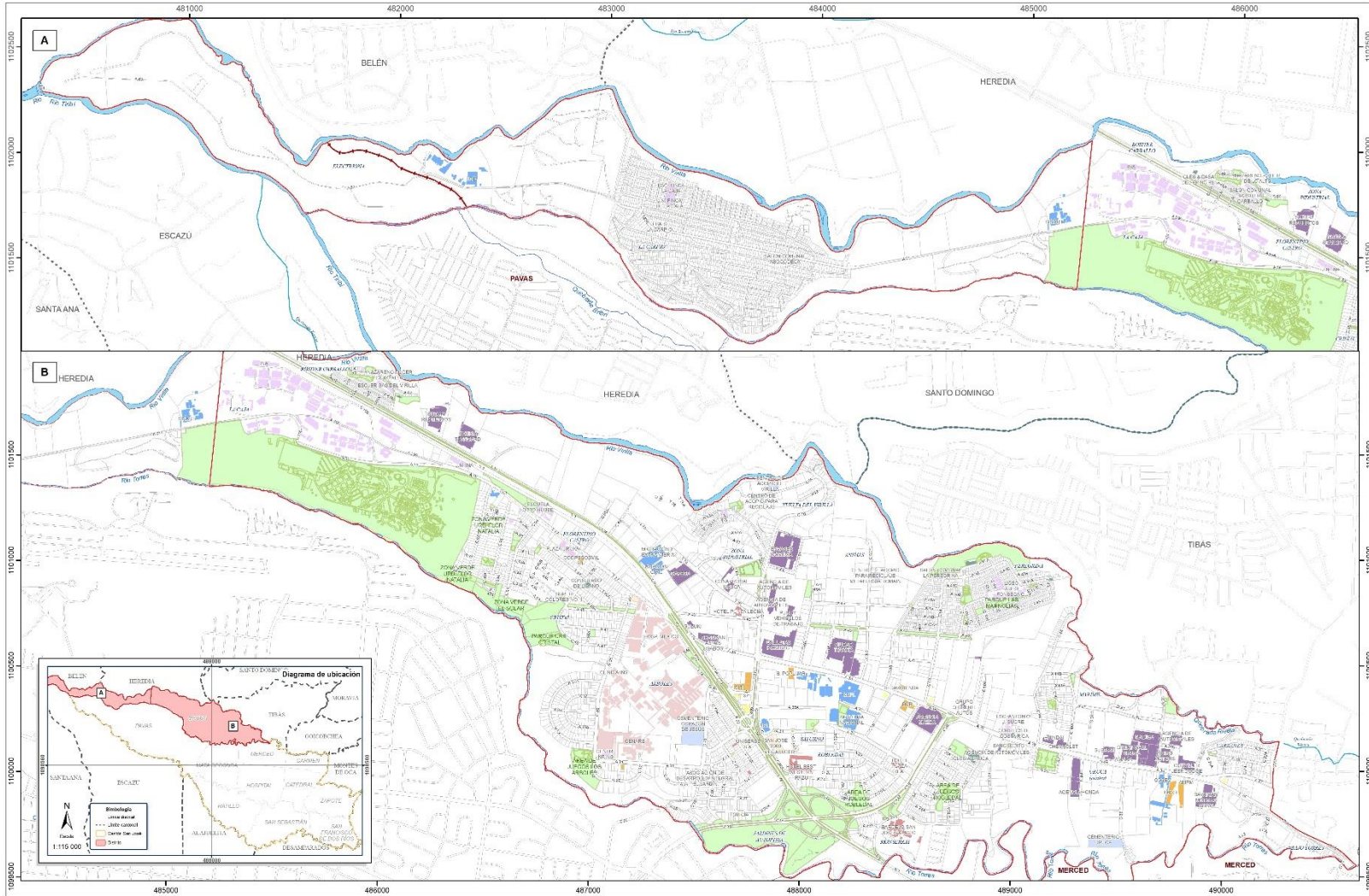
Propiedades que limitan con los cauces de los ríos en el Cantón y Distrito

Cantón y Distrito	Propiedades privadas	Áreas de uso público	Propiedades Municipales y del Estado
Cantón	1 235	83	37
Uruca	112	6	14

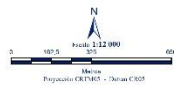
Elaboración: Dirección de Desarrollo Urbano, tomado del Plan Trama Verde, versión final.



Intersección a tres niveles en la carretera principal de La Uruca y carretera de Circunvalación. Fotografía de febrero del año 2022. Cortesía Oficina de Naciones de Naciones Unidas de Servicios de Proyectos (UNOPS).



MAPA GENERAL DISTRITO URUCA



Sección de Información Geográfica,
Departamento de Información Catastral y Geográfica
Municipalidad de San José, 037022
Diseño cartográfico: Susana Aguilar Brenes.
Fuente: GeoBaseMSJ.

Simbología		
Río	Educación	Institucional gubernamental
Límites de barrios	Estaciones de servicio	Iglesias
Áreas de uso público	Hoteles	Salud
Banca y finanzas	Industria y comercio	Seguridad
Centros comerciales	Institucional municipal	Sedes diplomáticas
		Uso comunal

Este dato es una representación gráfica de la Geografía de Datos de la Municipalidad de San José, elaborada según el formato de estándares de datos de los datos geográficos de la Municipalidad de San José.